

SYMPTOMS



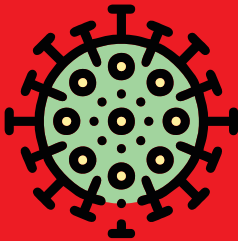
FEVER



COUGH



SHORTNESS OF BREATH

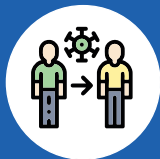


CALL YOUR HEALTHCARE PROVIDER IF YOU HAVE ANY OF THESE SYMPTOMS

HOW DOES IT EXPREAD?



Coughin or Sneezing



In close personal contact



Touching your eyes, mouth, or nose after touching an infected object, surface, or person

HOW TO PROTECT YOURSELF AND OTHERS?



Wear a Mask



Wash your hands



Clean and disinfect



Practice social distancing



Stay home



Avoid social gatherings, use virtual meeting tools

YOU THINK YOU HAVE BEEN EXPOSED?

VISIT OUR COUNTY WEBSITE FOR TESTING LOCATIONS IN COLUSA COUNTY OR CALL THE COVID-19 HOTLINE AVAILABLE 24/7 (877) 409-9052



SINTOMAS



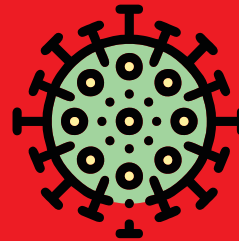
FIEBRE



TOS



DIFICULTAD PARA RESPIRAR

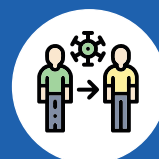


LLAME A SU DOCTOR SI USTED TIENE ALGUNO DE ESTOS SINTOMAS

¿COMO SE CONTAGIA?



Al toser o estornudar



En contacto cercano con otros



Al tocar sus ojos, boca, o nariz despues de haber tocado un objeto, superficie, o persona infectada

¿COMO PROTEJERSE USTED Y A OTROS?



Usar mascarilla



Lavar tus manos



Limpiar y desinfectar



Practicar distanciamiento social



Quedate en casa



Evita reuniones sociales, utiliza reuiones virtuales

¿CREES QUE HAS SIDO EXPUESTO?

VISITA NUESTRO SITIO WEB PARA IFORMARTE DONDE PUEDES HACERTE LA PRUEBA. TAMBIEN PUEDES LLAMAR A LA LINEA DE AYUDA PARA COVID-19 DISPONIBLE LAS 24/7 (877) 409-9052

